



**Attività
didattiche**

del Sistema Museale
Àllai-Samugheo
ANNO 2025/26

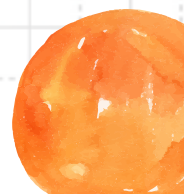
Didattica museale

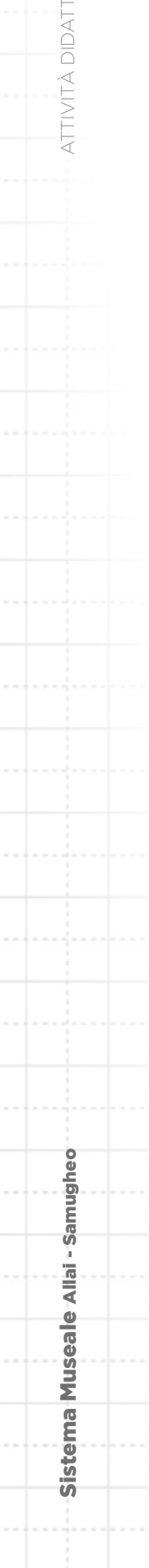
Orientare Srl gestisce i servizi didattici del **Ci.MA** - Civico Museo Àllai e del **MURATS** - Museo Unico Regionale dell'Arte Tessile di Samugheo

I percorsi e le attività esperienziali e formative, ideate e studiate per fascia d'età e in funzione delle relative competenze cognitive e manuali, sono un'integrazione alla visita guidata e consentono di promuovere e approfondire la conoscenza delle collezioni museali, l'origine dei materiali impiegati per la realizzazione di opere e manufatti, l'ecosistema e la cultura di provenienza, gli usi e le valenze storiche e contemporanee degli oggetti. I percorsi, rivolti agli alunni della scuola dell'infanzia, della scuola primaria, della scuola secondaria di primo grado, ma aperti anche agli adulti, perseguono le seguenti finalità:

- promuovere l'idea di **gioco come momento di apprendimento, cooperazione e inclusione sociale**;
- **stimolare la curiosità e l'interesse** di bambini e ragazzi incoraggiandoli a esplorare e scoprire autonomamente;
- **favorire la comprensione critica** stimolando la capacità di osservare, analizzare e interpretare i manufatti delle collezioni museali,
- **sviluppare connessioni visive e concettuali tra le collezioni e la vita quotidiana** al fine di dimostrare l'importanza della cultura nella storia e nella società contemporanea;
- **sensibilizzare** bambini e ragazzi **all'educazione ambientale** attraverso azioni artistiche di riciclo creativo e riutilizzo responsabile;
- **introdurre il concetto di prospettiva storica e culturale universale**, attraverso una più ampia contestualizzazione delle collezioni.

In occasione di mostre temporanee ed eventi quali festività e manifestazioni di carattere locale o respiro nazionale/internazionale, oltre all'offerta didattica esperienziale di seguito esposta, sarà possibile partecipare a laboratori e attività specifiche.





Sommario

Sistema Museale Àllai - Samugheo	7
CiMA Civico Museo Àllai	9
LABORATORI	11
MURATS Museo Unico Regionale Arte Tessile Sarda	15
LABORATORI	17
IN VIAGGIO CON CAMELLO NELLO Mostra temporanea Splendidi intrecci	21
ATTIVITÀ ESPERIENZIALI (adulti e bambini)	23
CiMA Civico Museo Àllai	
MURATS Museo Unico Regionale Arte Tessile Sarda	
Modalità di prenotazione e contatti	27





Sistema Museale Àllai - Samugheo

**Sistema
Museale**
Àllai - Samugheo

Il Sistema Museale Àllai Samugheo è un progetto di rete territoriale intercomunale che nasce con lo scopo di rendere fruibile e dare valore al territorio attraverso la valorizzazione dei due musei locali - **CiMA di Allai e MURATS di Samugheo** - quali "case"

accoglienti per i visitatori, porte attraverso le quali immergersi e vivere appieno le bellezze del territorio e della sua comunità.

La sinergia tra il **CiMA** e il **MURATS** consolida un'offerta culturale eclettica e ricca, che spazia dall'archeologia alla tradizione tessile. Insieme, essi costituiscono un patrimonio culturale integrato che permette ai visitatori di esplorare e vivere in modo completo la storia, le tradizioni e l'identità del territorio.



I due musei, infatti, raccontano un territorio attraverso uno sguardo che indaga il passato più lontano e quello vicino, conservando e promuovendo la storia e le tradizioni che ne hanno permeato la società fino a renderli riconoscibili per queste caratteristiche. L'idea di ecomuseo del **CiMA** ci permette di immergerci nella natura, nella storia e nella cultura di un luogo

abitato dall'uomo per millenni. Il **MURATS** proietta il visitatore in una delle più radicate, influenti e impregnanti tradizioni della cultura sarda che a Samugheo ha avuto, ed ha tuttora, un ruolo di primo piano influenzando la società e l'economia.

Un connubio che porta il visitatore ad un viaggio visivo e spirituale, e che accompagna i più giovani ad un maggiore sensibilizzazione sulla conoscenza della terra in cui viviamo.



MURATS
Museo Unico Regionale
Arte Tessile Sarda





CiMA Civico Museo Àllai

Il complesso monumentale che ospita il Ci.MA - Civico Museo Àllai, meglio noto come “Casa Saba”, è un insieme di abitazioni e di logge aperte su un’ampia corte ellittica, sulla quale si affacciano anche alcune case private, anch’esse ormai parte integrante del nuovo concetto di musealizzazione urbana, che dall’interno degli ambienti si sposta ad occupare via via gli spazi esterni e conquista, secondo la teoria dei cerchi concentrici, porzioni d’abitato sempre più ampi.

Il Museo Civico CIMA è quindi un chiaro esempio di museo che si ispira al concetto di “museo diffuso”, perché non finisce all’interno delle mura di quello che contiene i reperti, ma si estende all’esterno, a tutta la comunità.

All’interno il Museo custodisce preziose testimonianze archeologiche provenienti dal territorio, tutte finora inedite, distribuite lungo un percorso strutturato per periodi, dalla preistoria all’età moderna.

Si tratta di reperti litici e ceramici che sottolineano, ciascuno per le proprie peculiarità, il periodo culturale di riferimento.







LABORATORI

CIMA
Civico Museo Àllai



SCAVA E SCOPRI

Il laboratorio si articola in due fasi, quella teorica, di introduzione alla materia - intesa come disciplina che si fonda su una pratica scientifica rigorosa - e quella pratica, un'autentica simulazione di scavo, condotta attraverso l'impiego di vasche appositamente preparate per consentire ai più piccoli di scavare nel terreno, studiare e analizzare la stratigrafia, individuare la presenza di eventuali strutture, recuperare i materiali.



2 ore (compresa la visita guidata al museo)



5,00 euro (a partecipante)



20 partecipanti



A SPASSO NEL TEMPO

Tutti i partecipanti collaboreranno per realizzare una grande opera d'arte collettiva in cui saranno rappresentati, in forma semplice e stilizzata, i principali monumenti archeologici sardi, disposti in ordine cronologico.



Prenderà così forma una vera e propria macchina del tempo che consentirà ai partecipanti di immaginarsi a spasso nel tempo, in diverse epoche e aree geografiche della Sardegna.

Nelle piacevoli giornate primaverili sarà possibile realizzare l'attività all'aperto, nella suggestiva Piazza Santo Isidoro.



2 ore (compresa la visita guidata al museo)



5,00 euro (a partecipante)



20 partecipanti



Scuola Primaria e secondaria di I grado

L'ALBERO FELICE

C'era una volta un bellissimo albero che cresceva felice accanto a un corso d'acqua... diventato grande l'albero iniziò a sentirsi solo e decise di accogliere tra i propri rami una bella casetta di legno per avere la compagnia di grandi e piccini... sembra una favola ma ad Allai è realtà.



La vita di quell'albero che vive felice accanto all'acqua dipende da tutti noi, per questo motivo i bambini saranno invitati a prendersi cura dell'albero e a donargli occhi e un grande sorriso.

Saranno i bimbi stessi a realizzarli con le proprie mani impiegando colori e cartoncini.



2 ore (compresa la visita guidata al museo)



5,00 euro (a partecipante)

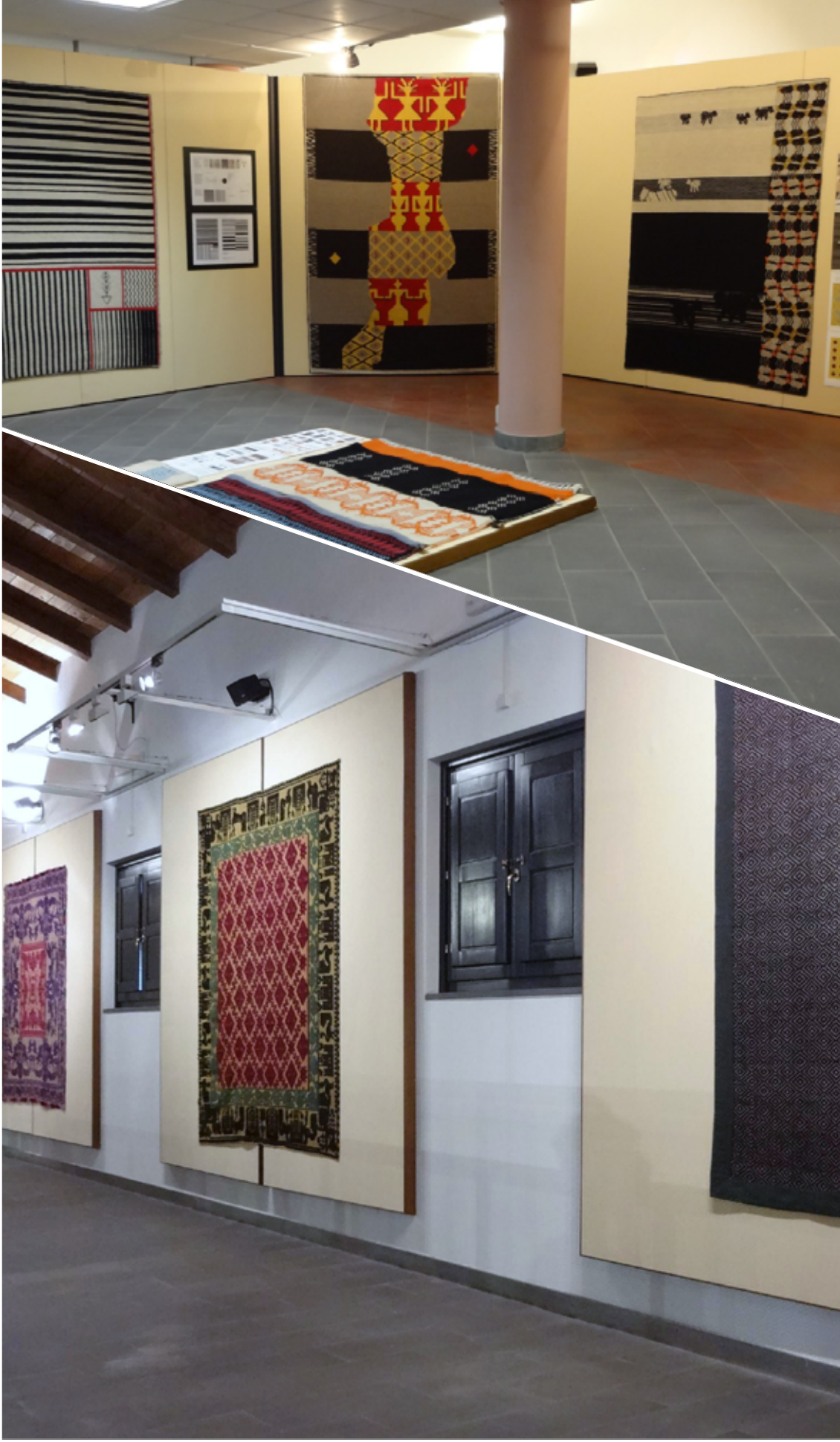


20 partecipanti



Scuola dell'Infanzia e Primaria

N.B. A fine laboratorio si provvederà a ritirare quanto prodotto dai partecipanti, nel rispetto dell'ambiente e del luogo.





MURATS Museo Unico Regionale Arte Tessile Sarda

Il Museo Unico Regionale dell'Arte Tessile Sarda - MURATS - di Samugheo un museo etnografico, istituito nel 2002 per volontà dell'Amministrazione Comunale di Samugheo allo scopo di recuperare, conservare, tutelare, studiare e valorizzare la straordinaria memoria storica dell'arte tessile regionale. Vanta tre preziose collezioni tessili ascrivibili a un arco temporale che va dalla fine del 1700 fino ai giorni nostri. Oltre alla collezione storica, il Museo possiede infatti due collezioni di recente produzione, la "Collezione Annodarte" e la "Collezione del Principe".

La Collezione storica comprende un ricco e diversificato repertorio di manufatti provenienti da diverse aree dell'Isola: coperte, tappeti, bisacce, tovagliati, lenzuola, biancheria per l'infanzia e per l'uso quotidiano, teli per la campagna, abbigliamento per il pastore e costumi tradizionali femminili e maschili di diverse tipologie. Ai manufatti tessili si aggiungono strumenti e attrezzature per la lavorazione dei tessuti.

Tra i manufatti di maggiore pregio figurano le "Affaciadas" - piccole strisce di tessuto finemente lavorato esposte nei balconi delle case in occasione della processione per il *Corpus Domini* - mentre per rarità spiccano cinque "Tapinu 'e mortu", manufatti su cui era adagiato il corpo della salma durante la veglia funebre. La collezione storica annovera inoltre parte dei manufatti afferenti alla c.d. Collezione Cocco. Il MURATS organizza e ospita mostre dedicate al design e all'arte contemporanea.

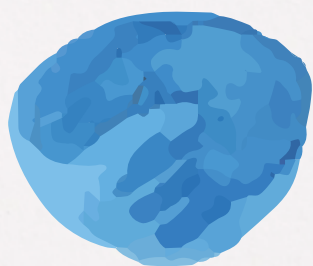
MURATS
Museo Unico Regionale
Arte Tessile Sarda



COMUNE DI
SAMUGHEO







LABORATORI

MURATS
Museo Unico Regionale
Arte Tessile Sarda

PICCOLI... GRANDI TESSITORI

I partecipanti acquisiranno i concetti basilari connessi all'ambito della tessitura e, con l'aiuto degli operatori museali, impareranno a utilizzare un piccolo telaio manuale che consentirà loro di cimentarsi nell'intreccio di trama e ordito per realizzare un coloratissimo braccialetto!

A ricordo dell'esperienza vissuta ogni partecipante potrà portare con sé il braccialetto realizzato e consegnerà l'attestato di giovane maestro tessitore.



2 ore (compresa la visita guidata al museo)



5,00 euro (a partecipante)



20 partecipanti



Tutti i livelli di istruzione
Attività aperta anche agli adulti

T-ESSERE PER UNIRE

Il laboratorio omaggia il celebre intervento artistico dell'artista sarda Maria Lai "Legarsi alla montagna".

L'attività ludico-esperenziale nasce dalla volontà di reimpiegare scampoli e nastri di tessuto, che dovranno essere portati dagli stessi bambini, al fine di realizzare un'opera di fiber-art condivisa, partecipata e corale.

I bambini e i ragazzi diventeranno un vero e proprio telaio vivente in grado di tessere trama e ordito attraverso i propri movimenti e l'interazione con gli altri bambini.

Nelle piacevoli giornate primaverili sarà possibile realizzare l'attività all'aperto, nel giardino recintato del Museo MURATS.



2 ore (compresa la visita guidata al museo)



5,00 euro (a partecipante)



20 partecipanti



Scuola Primaria e
secondaria di I grado

IL FOLLETTO GIGETTO E IL FURTO DEI COLORI

Il laboratorio si sviluppa attorno alle vicende del pastore Serafino e del dispettoso folletto Gigetto artefice del furto dei colori degli animali della fattoria.

I bambini, coadiuvati dagli operatori museali, aiuteranno Serafino a spezzare l'incantesimo e a restituire i colori a tutti gli abitanti della fattoria, per farlo impiegheranno scampoli, tessuti riciclati, fili di lana etc. che, in base alle relative competenze cognitive e manuali, potranno essere cuciti o incollati sui supporti preparati dagli operatori museali.



2 ore (compresa la visita guidata al museo)



5,00 euro (a partecipante)



20 partecipanti



Scuola dell'Infanzia e Primaria

PUZZLE DI TRAME

Il laboratorio accompagna i bambini alla scoperta dei manufatti tessili della Sardegna attraverso un percorso tra osservazione, memoria e creatività.

Durante la visita, i partecipanti osservano colori, motivi decorativi e trame dei tessuti, allenando lo sguardo e la memoria visiva: i manufatti diventano poi puzzle da ricostruire insieme; i bambini collaborano, confrontano ricordi e dettagli, sperimentando il valore del lavoro di gruppo. Il gioco si trasforma poi in creazione libera: i tasselli vengono scambiati e riorganizzati per dare vita a tappeti nuovi e originali. L'attività si conclude con un momento di condivisione collettiva, in cui ogni composizione viene raccontata, valorizzando la fantasia e le infinite possibilità creative.



2 ore (compresa la visita guidata al museo)



5,00 euro (a partecipante)



20 partecipanti



Scuola dell'Infanzia e Primaria

DAL VELLO AL COLORE

Il laboratorio conduce i bambini in un viaggio dalla materia prima al colore, alla scoperta delle antiche fasi della lavorazione tessile.

Il percorso inizia con l'osservazione della lana appena tosata, per scoprirne consistenza, colore naturale e origine animale, stimolando curiosità e attenzione sensoriale.

Si passa poi alla lana lavorata, trasformata in gomitoli e matasse, per comprendere le varie fasi che portano dal vello al filo pronto per la tessitura. La scoperta continua con le piante tintorie: fiori, foglie e radici che donano alla lana colori naturali, rivelando il profondo legame tra natura e creatività umana. Il momento ludico finale prevede un gioco di associazione: piccole farfalline di tessuto colorato vengono abbinare alle matasse corrette, ricostruendo il legame tra pianta e colore in modo divertente e partecipato.



2 ore (compresa la visita guidata al museo)



5,00 euro (a partecipante)



20 partecipanti



Scuola primaria e secondaria di I grado



IN VIAGGIO CON CAMMELLO NELLO

Un laboratorio-avventura alla scoperta dei tessuti e delle culture incontrate lungo le antiche Vie della Seta, guidati dal simpatico Cammello Nello.

Durante la visita alla mostra, i bambini osservano abiti, gioielli e copricapi, confrontano colori e motivi decorativi e rispondono a quesiti curiosi che rendono il percorso coinvolgente e giocoso.

L'osservazione si trasforma in racconto: ogni tessuto diventa occasione per immaginare viaggi, incontri e scambi tra popoli lontani. Il laboratorio si conclude con un'attività creativa: i bambini colorano e decorano Cammello Nello, inventando bardature ricche di fantasia ispirate ai tessuti osservati.

Ogni creazione diventa un'opera unica, frutto della loro immaginazione e delle suggestioni raccolte durante la visita.



2 ore (compresa la visita guidata alla mostra "Splendidi intrecci sulle Vie della Seta")



5,00 euro (a partecipante)



20 partecipanti



Scuola dell'infanzia, primaria e secondaria di I grado





ATTIVITÀ ESPERIENZIALI (ADULTI E BAMBINI)

CIMA
Civico Museo Àllai

MURATS
Museo Unico Regionale
Arte Tessile Sarda

CACCIA... AI TESORI DI ÀLLAI E SAMUGHEO

Immaginatevi impegnati nella ricerca di indizi segreti all'ombra di antichi castelli, stradine lastricate, splendidi murales e verde incontaminato. Immaginatevi con i vostri figli, parenti e amici, tutti insieme per condividere momenti di puro divertimento.

Immaginatevi ad Allai o Samugheo, nel cuore della Sardegna, dove scoprirete un modo insolito e divertente per immergervi nella cultura, nelle tradizioni millenarie, nelle storie e curiosità di questi due piccoli paesi. Una caccia al tesoro... o meglio ai tesori di Allai e Samugheo, che è anzitutto un momento di condivisione, partecipazione attiva e conoscenza.



3 ore (compresa la visita guidata al museo)



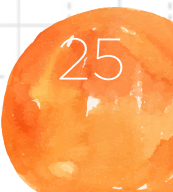
5,00 euro (a partecipante)



20 partecipanti



Tutti i livelli di istruzione
Attività aperta anche agli adulti



Modalità di prenotazione e contatti

PRENOTAZIONI

Per prenotazioni e informazioni sulle visite guidate e sui percorsi didattici, chiediamo cortesemente di contattarci ai seguenti recapiti:

CiMA

☎ 0783 097498

✉ info@cimallai.it

MURATS

☎ 0783 631052

✉ museomurats@gmail.com

CONTATTI



ORIENTARE SRL

📍 Via San Tommaso D'Aquino, 18

09134 Cagliari

☎ 070 6670168

🌐 www.orientare.it

✉ orientare@orientare.it



COMUNE DI ÀLLAI

CIMA

CIVICO MUSEO ÀLLAI

📍 Via Ponte Nuovo, 3

09080 Àllai (OR)

☎ 0783 097498

🌐 cimallai.it/museo/

✉ info@cimallai.it

📘 @CivicoMuseoAllai

MURATS |

Museo Unico Regionale
Arte Tessile Sarda

COMUNE DI SAMUGHEO

MURATS

MUSEO UNICO REGIONALE
DELL'ARTE TESSILE SARDA

📍 Via Bologna sn

09086 Samugheo (OR)

☎ 0783 631052

🌐 murats.it

✉ museomurats@gmail.com

📘 @museomurats



ORIENTARE
Formazione & Informazione

Tutti i percorsi didattici presenti in questo catalogo sono progettati e realizzati da Orientare srl per il Sistema Museale Allai-Samugheo

Tutti i diritti dei percorsi didattici presentati in questo catalogo sono riservati a Orientare srl.

**Sistema
Museale**
Allai - Samugheo



COMUNE DI ÀLLAI



COMUNE DI
ALLAI

MURATS |

Museo Unico Regionale
Arte Tessile Sarda

COMUNE DI SAMUGHEO



COMUNE DI
SAMUGHEO

 **ORIENTARE**

